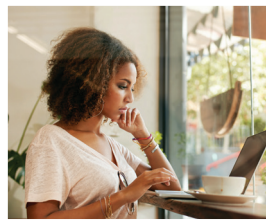


# Prochaine Période d'inscription

✦ N Du 1 Novembre au 31 Janvier 2017 ✦



## Etes-vous inscrit?

Si vous êtes entre l'âge de 18-64 ans, résident de l'Etat de Maryland; dans le comté de Prince George, vous pouvez vous inscrire sur le site du marché de couverture d'assurance maladie: Maryland Health Connection. C'est le seul endroit où vous pouvez souscrire à une couverture d'assurance santé à prix réduit et recevoir un credit d'impôt. Evitez de payer une pénalité pour l'année 2017. Neuf sur dix residents de l'Etat de Maryland bénéficient d'une aide financière. Consulter le site [MarylandHealthConnection.gov](http://MarylandHealthConnection.gov) pour comparer le prix entre les différentes couvertures d'assurance disponible sur le marché et pour souscrire à Medicaid pendant toute l'année.

### L'inscription est facile, vous avez besoin de:

- » La carte d'identité
- » Numéros de Sécurité Sociale
- » Justificatifs de status d'immigration quant au séjour/ à la nationalité. Exemples: Carte Verte, Passport, Certificat de Naturalisation, I-94 pour les réfugiés, Permit de travail etc.
- » Fiches de paie ou déclarations de salaires et d'impôts
- » Numéro de la courante couverture d'assurance si vous êtes couvert

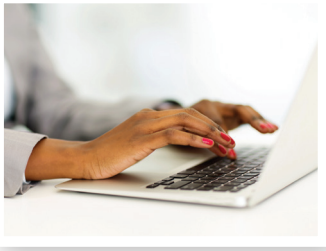
## FAÇONS D'ADHÉRER

En ligne: **[MarylandHealthConnection.gov](http://MarylandHealthConnection.gov)**

Par téléphone: **1-855-642-8572 (Toll Free); TTY 1-855-642-8573**

Sur place: Le personnel est disponible dans divers sites. Consulter **[www.PGHealthConnect.org](http://www.PGHealthConnect.org)** ou par téléphone **301-927-4500** pour obtenir les adresses.

Vous pouvez aussi utiliser la nouvelle application du Maryland Health Connection disponible gratuitement en ligne. Pour une liste complète des sites d'inscription, veuillez tourner la page.



## Centres d'inscription Comté de Prince George's

(S'il vous plaît faites attention aux heures d'entrer sans rendez-vous et heures de rendez-vous)

### Department of Social Services (Entrer sans rendez-vous) Hyattsville

6505 Belcrest Road, Hyattsville  
Mon. – Fri. 8 am – 4 pm

### Landover

425 Brightseat Road, Landover  
Mon. – Fri. 8 am – 4 pm

### Temple Hills

4235 28th Avenue, Temple Hills  
Mon. – Fri. 8 am – 4 pm

### Health Department (Entrer sans rendez-vous) Maryland Children's Health Program (MCHP)

425 Brightseat Road, Landover  
301-324-2932 or 301-324-2933  
Mon. – Fri. 8 am – 3:30 pm

### PGC Health Connect Enrollment Center (North)

9109 Central Avenue, Capitol Heights  
Hampton Mall – Kingdom Square  
240-719-2167  
Last customer served one hour before closing.  
Tues. – Fri. 9 am – 5 pm  
Thurs. 9 am – 7 pm (Walk-in)  
Sat. 10 am – 3 pm

### PGC Health Connect Enrollment Center (South) Greater Baden Medical Services

7450 Albert Road, 2nd floor, Brandywine  
301-888-2233  
Tues. 9 am – 4 pm (Appointment)  
Sat. 10 am – 2 pm (Walk-in)

### CASA – (Rendez-vous)

8151 15th Avenue, Hyattsville  
301-270-8432 or 240-270-1318  
Mon. – Fri. 8 am – 5 pm

### Mary's Center (Rendez-vous)

8908 Riggs Road, Adelphi  
301-422-5930  
Mon. – Fri. 8:00 am – 4:30 pm

### Community Clinic, Inc. (Rendez-vous)

9220 Springhill Lane, Greenbelt  
240-839-5810 – enrollment line  
Mon. – Thurs. 8:30 am – 4:30 pm  
Fri. 8:30 a.m – 4:00 pm (Walk-in)

### Heart to Hand, Inc. (Rendez-vous)

9701 Apollo Drive, Suite 400, Largo  
301-772-0103  
Mon. – Fri. 9 am – 4 pm

### Sowing Empowerment & Economic Development, Inc. (SEED) (Rendez-vous)

6201 Riverdale Road, Suite 200, Riverdale  
301-458-9808 – to schedule appointment  
Mon. 9 am – 3 pm (Walk-in)  
Tues. 10 am – 3 pm  
Wed. and Thurs. 9 am – 12 pm

Prince George's County Health Connect complies with applicable Federal civil rights laws and does not discriminate on the basis of race, color, national origin, age, disability, or sex.

Prince George's County Health Connect cumple con las leyes federales de derechos civiles aplicables y no discrimina por motivos de raza, color, nacionalidad, edad, discapacidad o sexo.

Prince George's County Health Connect est en conformité avec la loi fédérale de droit civil et ne fait pas de discrimination en matière de race, genre, nationalité d'origine, invalidité ou âge.

Help is available in your language: 1-855-642-8572 (TTY: 1-855-642-8573). These services are available for free.

Hay ayuda disponible en su idioma: 1-855-642-8572 (TTY: 1-855-642-8573). Estos servicios están disponibles gratis.

L'aide est disponible dans votre langue: 1-855-642-8572 (appel gratuit) 1-855-642-8573 (TTY)



Rashem L. Baker, III  
County Executive



Prince George's County  
Department of Social Services



[www.PGCHHealthConnect.org](http://www.PGCHHealthConnect.org)



[www.facebook.com/PGCHHealthConnect.org](https://www.facebook.com/PGCHHealthConnect.org)



@PGHealthConnect