



# Open Enrollment

✘ Ngày 1 tháng 11 năm 2016 - Ngày 31 tháng 1 năm 2017 ✘



## Quý vị có ghi danh bảo hiểm y tế?

Nếu quý vị từ 18 đến 64 tuổi và sống ở quận Prince George, quý vị có thể ghi danh vào bảo hiểm thông qua Maryland Kết Nối Y Tế, chương trình bảo hiểm y tế của chính phủ. Có nhiều gói bảo hiểm y tế phong phú để lựa chọn. Đây cũng là nơi duy nhất hỗ trợ các khoản tín dụng thuế và giảm giá để làm cho các gói bảo hiểm có giá cả phải chăng hơn. Chín trong số mười người dân Maryland có đủ điều kiện để được giúp đỡ về tài chính. Tránh bị phạt thuế năm 2017. Hãy lên trang web ngay hôm nay và so sánh các gói bảo hiểm y tế cho năm 2017! Quý vị có thể ghi danh Medicaid quanh năm.

### Để ghi danh dễ dàng, quý vị sẽ cần:

- » ID (giấy tờ tùy thân) do chính phủ ban hành với ngày tháng năm sinh
- » Số An Sinh Xã Hội
- » Giấy tờ về cư trú/Quốc tịch (đối với một số người dân)
- » Nếu có việc làm, cùi check hoặc W-2, bảng lương và báo cáo thuế
- » Thông tin về bảo hiểm hiện có của quý vị



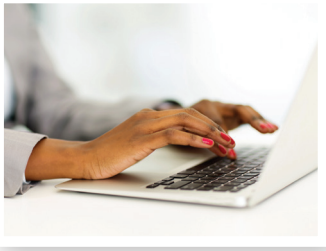
## LÀM THẾ NÀO ĐỂ GHI DANH

Online: [MarylandHealthConnection.gov](http://MarylandHealthConnection.gov)

Hãy gọi: 1-855-642-8572 (số miễn phí); TTY 1-855-642-8573

Để được nhân viên hỗ trợ trực tiếp, quý vị hãy tới các địa điểm ghi danh của quận Prince George. Để tìm địa điểm gần quý vị, hãy truy cập [www.PGHealthConnect.org](http://www.PGHealthConnect.org) hoặc gọi 301-927-4500.

Sử dụng các ứng dụng di động Enroll MHC mới để chọn gói bảo hiểm và chuyển tải tài liệu. Các ứng dụng miễn phí có sẵn thông qua các cửa hàng ứng dụng trực tuyến. Để xem danh sách các địa điểm ghi danh trong quận Prince George, hãy xem mặt sau của trang này.



## Địa điểm Ghi Danh của Quận Prince George

(Hãy lưu ý về thời gian cho các cuộc hẹn và đến đột xuất)

### Department of Social Services (Đến đột xuất) Hyattsville

6505 Belcrest Road, Hyattsville  
Mon. – Fri. 8 am – 4 pm

### Landover

425 Brightseat Road, Landover  
Mon. – Fri. 8 am – 4 pm

### Temple Hills

4235 28th Avenue, Temple Hills  
Mon. – Fri. 8 am – 4 pm

### Health Department (Đến đột xuất) Maryland Children's Health Program (MCHP)

425 Brightseat Road, Landover  
301-324-2932 or 301-324-2933  
Mon. – Fri. 8 am – 3:30 pm

### PGC Health Connect Enrollment Center (North)

9109 Central Avenue, Capitol Heights  
Hampton Mall – Kingdom Square  
240-719-2167  
Last customer served one hour before closing.  
Tues. – Fri. 9 am – 5 pm  
Thurs. 9 am – 7 pm (Walk-in)  
Sat. 10 am – 3 pm

### PGC Health Connect Enrollment Center (South) Greater Baden Medical Services

7450 Albert Road, 2nd floor, Brandywine  
301-888-2233  
Tues. 9 am – 4 pm (Appointment)  
Sat. 10 am – 2 pm (Walk-in)

### CASA – (Cuộc hẹn)

8151 15th Avenue, Hyattsville  
301-270-8432 or 240-270-1318  
Mon. – Fri. 8 am – 5 pm

### Mary's Center (Cuộc hẹn)

8908 Riggs Road, Adelphi  
301-422-5930  
Mon. – Fri. 8:00 am – 4:30 pm

### Community Clinic, Inc. (Cuộc hẹn)

9220 Springhill Lane, Greenbelt  
240-839-5810 – enrollment line  
Mon. – Thurs. 8:30 am – 4:30 pm  
Fri. 8:30 a.m – 4:00 pm (Walk-in)

### Heart to Hand, Inc. (Cuộc hẹn)

9701 Apollo Drive, Suite 400, Largo  
301-772-0103  
Mon. – Fri. 9 am – 4 pm

### Sowing Empowerment & Economic Development, Inc. (SEED) (Cuộc hẹn)

6201 Riverdale Road, Suite 200, Riverdale  
301-458-9808 – to schedule appointment  
Mon. 9 am – 3 pm (Walk-in)  
Tues. 10 am – 3 pm  
Wed. and Thurs. 9 am – 12 pm

Prince George's County Health Connect complies with applicable Federal civil rights laws and does not discriminate on the basis of race, color, national origin, age, disability, or sex.

Prince George's County Health Connect cumple con las leyes federales de derechos civiles aplicables y no discrimina por motivos de raza, color, nacionalidad, edad, discapacidad o sexo.

Chương trình Kết Nối Y Tế của quận Prince George tuân thủ pháp luật quyền dân sự liên bang, áp dụng và không phân biệt đối xử dựa vào chủng tộc, màu da, nguồn gốc quốc gia, tuổi tác, khuyết tật, hoặc giới tính.

Help is available in your language: 1-855-642-8572 (TTY: 1-855-642-8573). These services are available for free.

Hay ayuda disponible en su idioma: 1-855-642-8572 (TTY: 1-855-642-8573). Estos servicios están disponibles gratis.

Trợ giúp có sẵn cho ngôn ngữ của bạn: 1-855-642-8572 (TTY: 1-855-642-8573). Những dịch vụ này được cung cấp miễn phí.



Rashem L. Baker, III  
County Executive



Prince George's County  
Department of Social Services



[www.PGHealthConnect.org](http://www.PGHealthConnect.org)



[www.facebook.com/PGHealthConnect.org](https://www.facebook.com/PGHealthConnect.org)



@PGHealthConnect